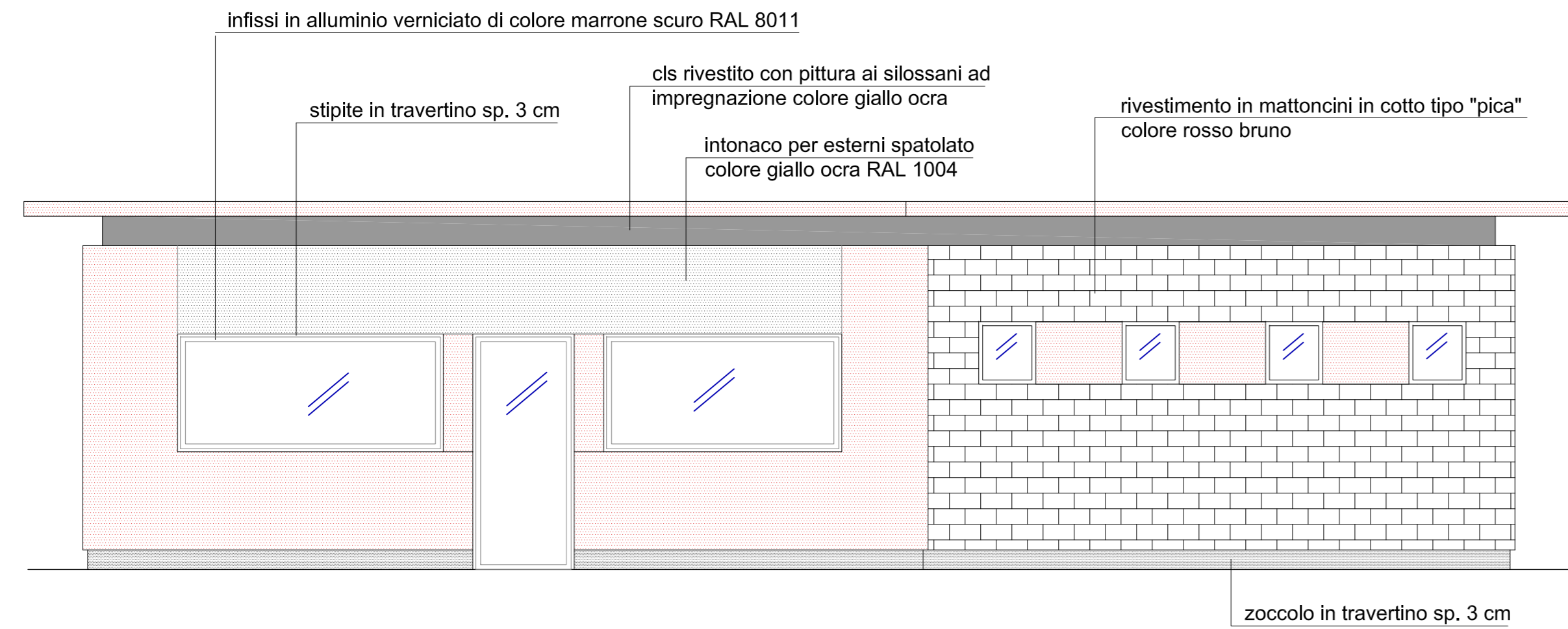
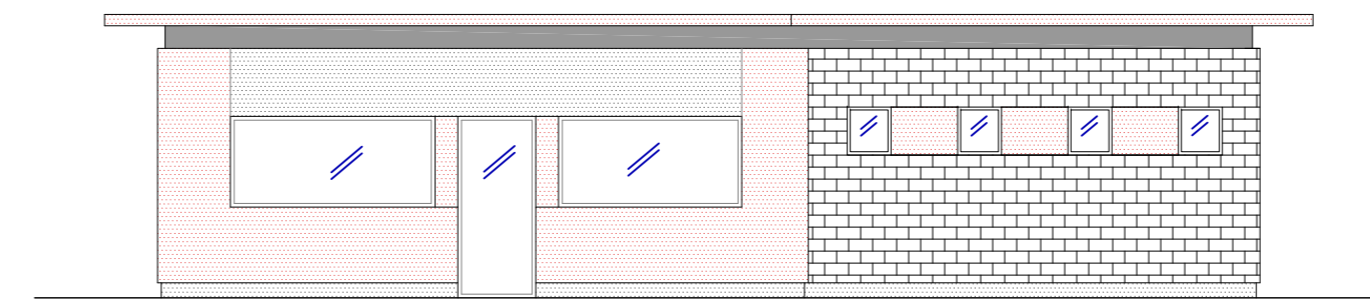


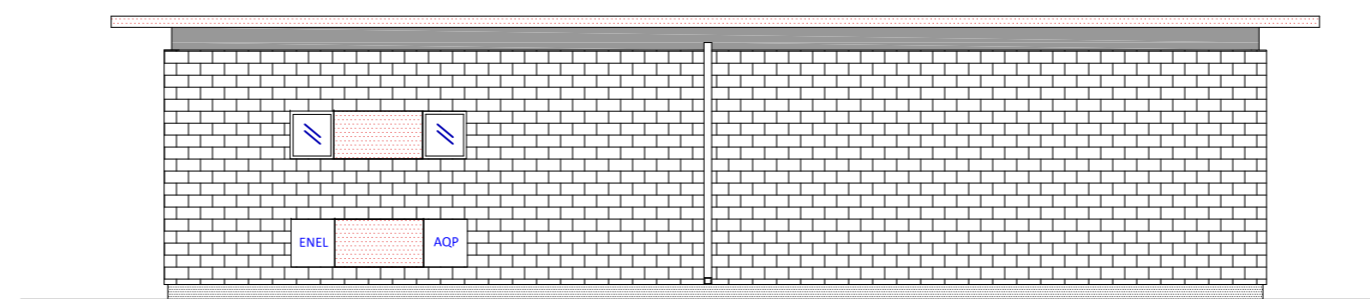
PARTICOLARE delle Finiture - Scala 1:50



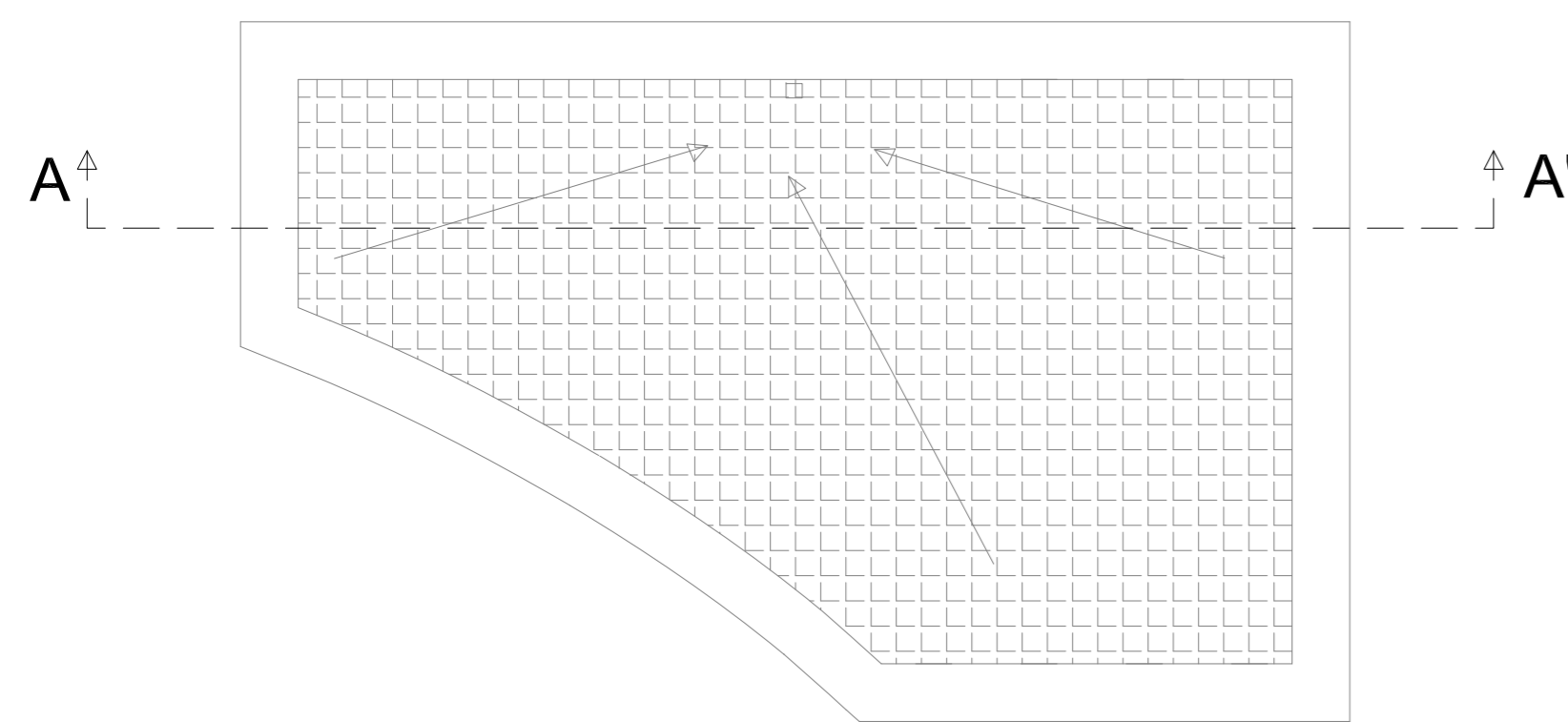
BAR - Prospetto SUD



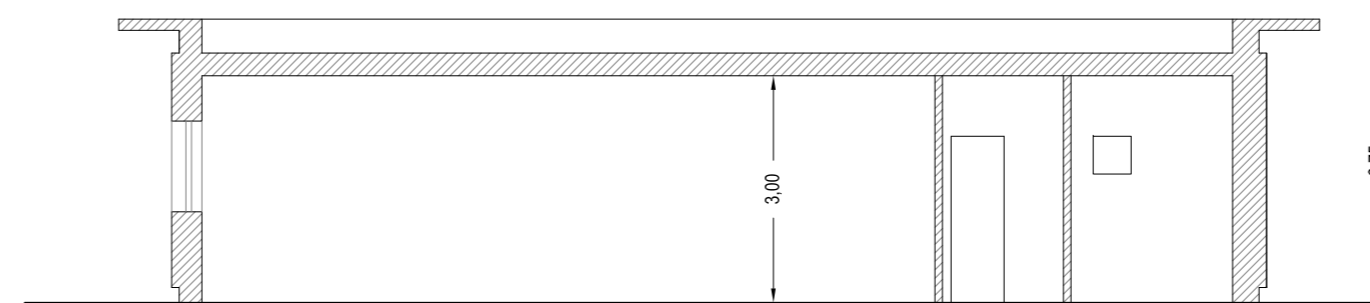
BAR - Prospetto NORD



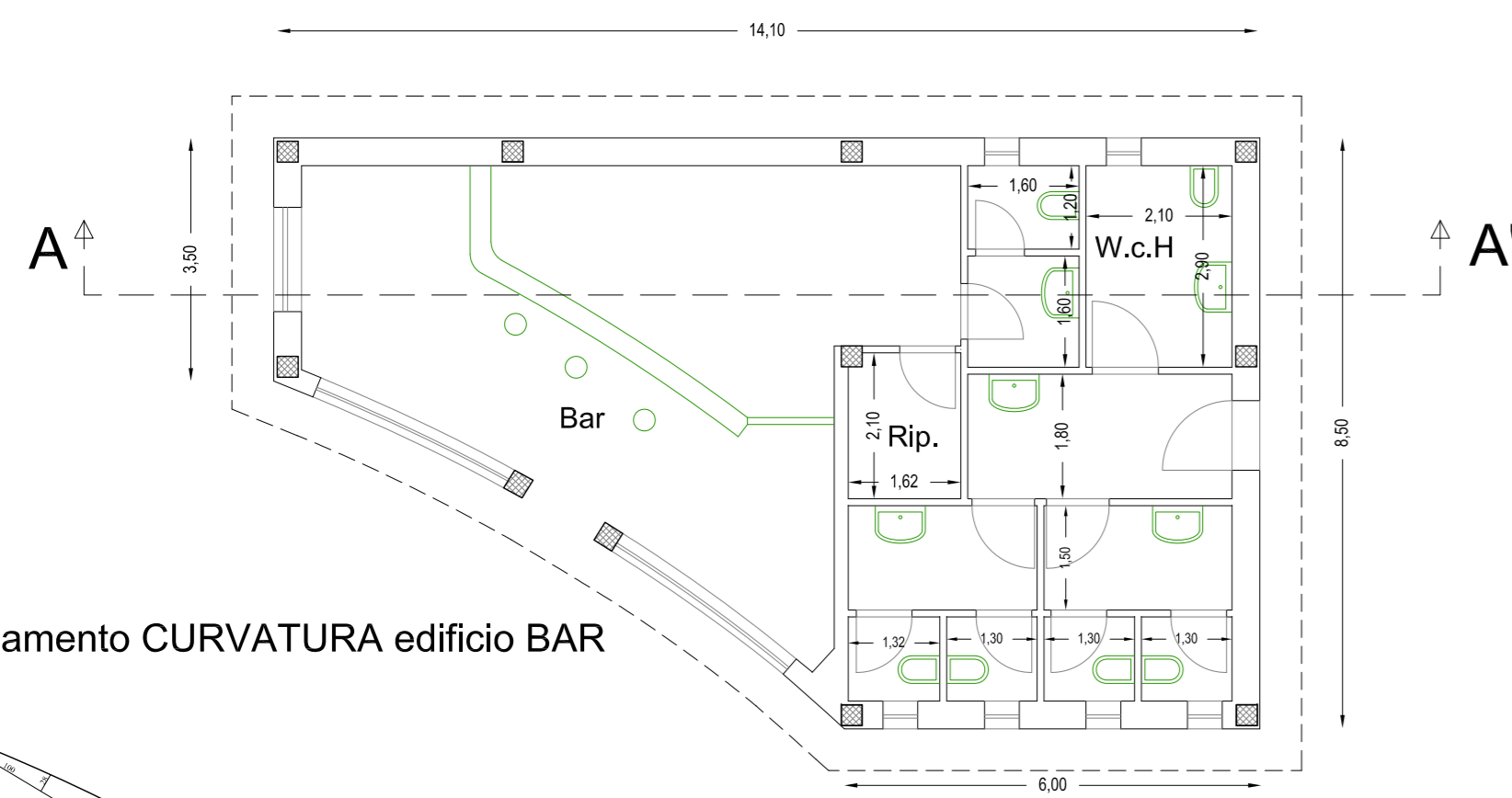
BAR - Pianta Copertura



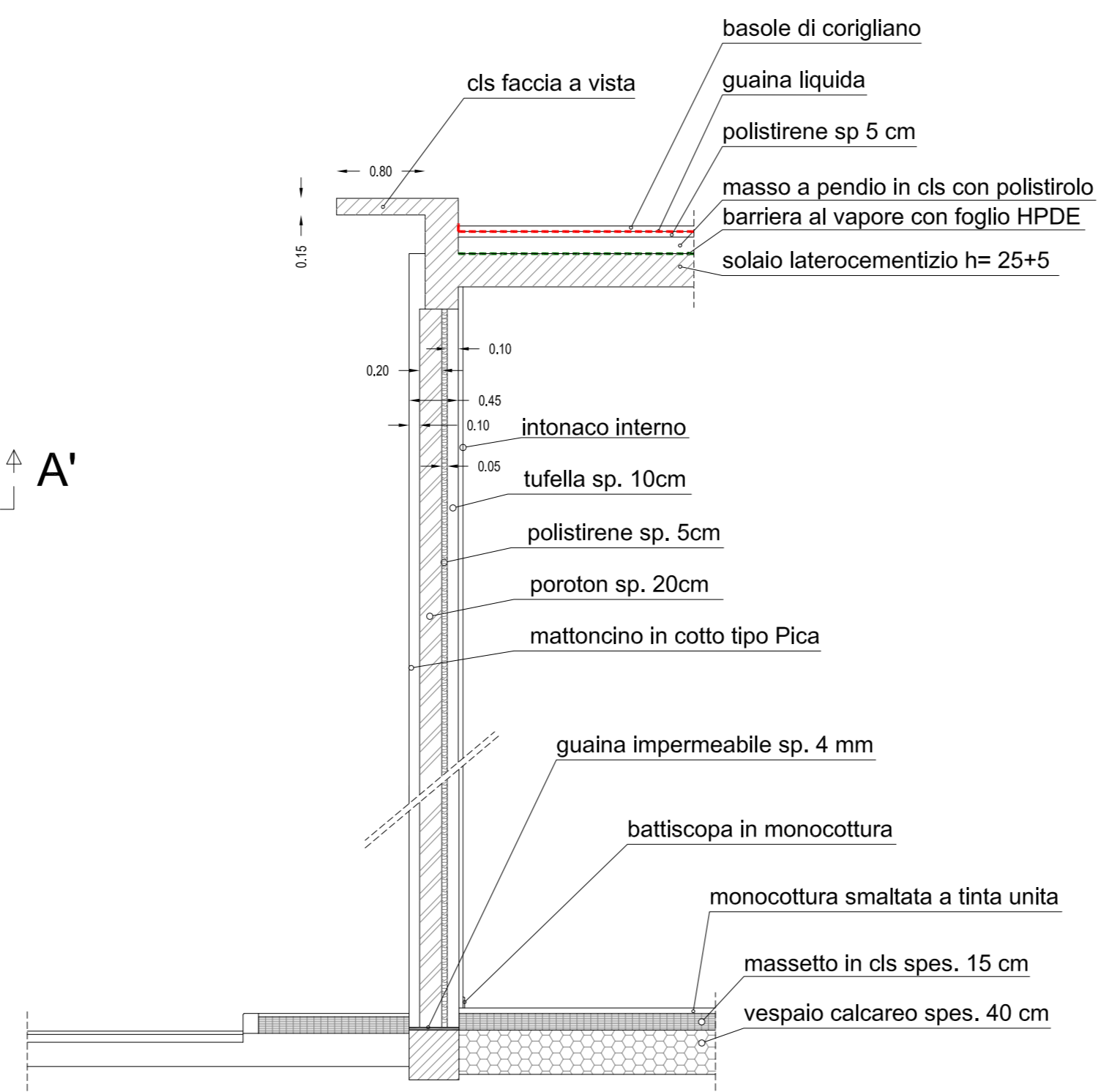
Sezione A-A'



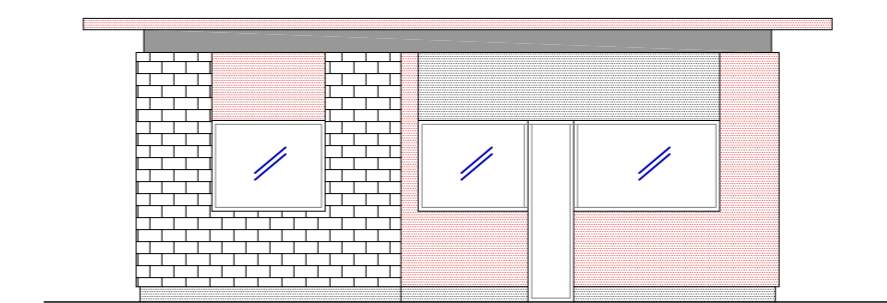
BAR - Pianta Piano Terra



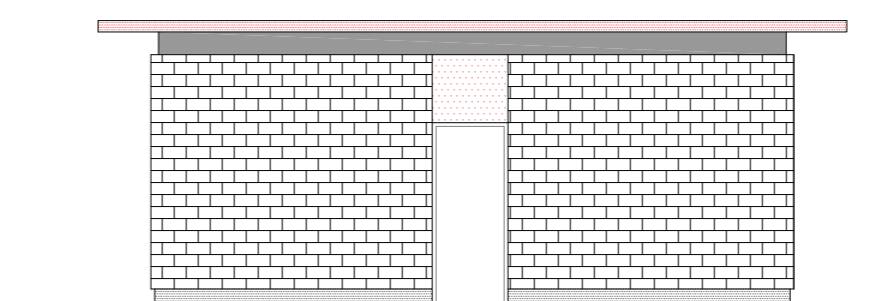
SEZ. VERTICALE PARTICOLARE_Scala 1:20



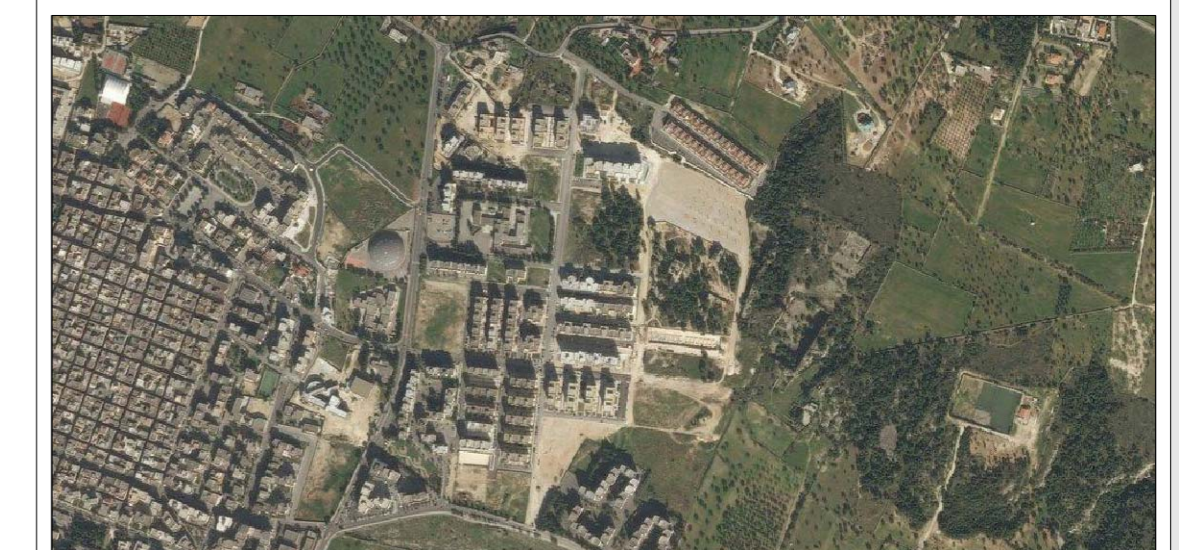
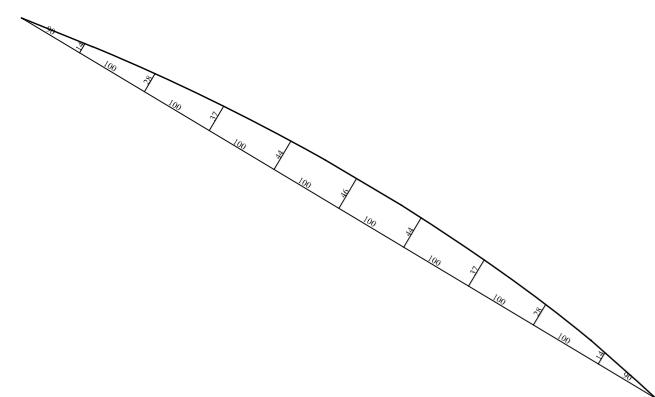
BAR - Prospetto Laterale OVEST



BAR - Prospetto Laterale EST



Tracciamento CURVATURA edificio BAR



PROGETTO ESECUTIVO

GRUPPO DI PROGETTAZIONE

- Opere edili: Ing. EMILIO BALESTRA
- Impianti elettrici e di videosorveglianza: Ing. FERNANDO TRAMONTE
- Relazione geologica: Dott. Geol. PASQUALE LOPRESTO
- Coordinatore della sicurezza in fase di progettazione: Ing. FERNANDO TRAMONTE
- Relazione di approfondimento agronomico-forestale: Dott. Agr. VITTORINO PALMISANO
- Rilievi topografici: Geom. DONATO CAMASSA

L'IMPRESA

Magazzillo Rocco Antonio Srl unipersonale
Società di Costruzioni
S.S. N.7 APPIA Km 632+350
74016 Massafra (TA)
P.IVA: 03000660732

IL PROGETTISTA

- Ing. EMILIO BALESTRA

REVISIONE	NOTE DI REVISIONE	DATA
0	Adeguamento a prescrizioni della Provincia di Taranto - 4° settore - Ufficio VINCA - Prot. 36696 del 26.11.2017	Giugno 2018
1	Adeguamento ai contenuti della Nota della 5ª Ripartizione Urbanistica del Comune di Massafra - Prot. 38769 del 04.09.2018	Settembre 2018
2	Adeguato al contenuto del Rapporto di verifica Intermedio N.1 - 19 V029801 del 20.11.2019 trasmesso con nota prot. 60012 del 24.12.2019	Gennaio 2020
3		
4		

ELABORATO	ARGOMENTO	PROGRESSIVO	REVISIONE
EDIFICIO BAR E SERVIZI - ARCHITETTONICO,PIANTE,PROSPETTI E PARTICOLARI COSTRUTTIVI	T	19	2
RAPPORTO GRAFICO		1:500	

LAVORI PER LA REALIZZAZIONE DELLE OPERE DI URBANIZZAZIONE PRIMARIA COMPENSORIO N.1 - COMPARTI A e C DEL PIANO DI ZONA EX 167 - AREA PROSPICIENTE LE INSULE 17, 23 e 24 DETERMINA DI AGGIUDICAZIONE DEFINITIVA N. 19 DEL 18.01.2011