



CITTA' DI MASSAFRA

Provincia Di Taranto

II Ripartizione Servizi Economici e Finanziari, RisorseUmane
Municipio Via Rosario Livatino - 74016 Massafra

LA MASSAFRA CHE VUOI TU! METTICI LE IDEE - II EDIZIONE

PROPOSTA – AREA TEMATICA “SPORT”

Si può presentare una sola scheda per soggetto, compilare in tutte le sue parti

Titolo della proposta: “ILLUMINIAMO IL CAMPO DI BASKET ESTERNO AL PALAZZETTO”

Luogo di intervento:

AREA ESTERNA AL PALAZZETTO DELLO SPORT “Papa Giovanni Paolo II” DI MASSAFRA
(vedi foto allegate)

Problematica da affrontare:

Lavori di realizzazione dell’impianto di illuminazione, comprendente:

- Opere edili: scavetto a pavimento a sezione ristretta per posa tubazione sottotraccia, pozzetti di derivazione, n.4 plinti di fondazione pali;
- Impianto elettrico: quadro elettrico, linee di alimentazione, impianto di terra;
- Impianto di illuminazione: n.4 pali con staffe porta proiettori, n.8 proiettori a led.

Proposta di intervento:

Dotare di illuminazione il campo di basket esistente, esterno ed attiguo al palazzetto.

Costo Stimato:

Complessivo € 8.500,00 + iva di cui:

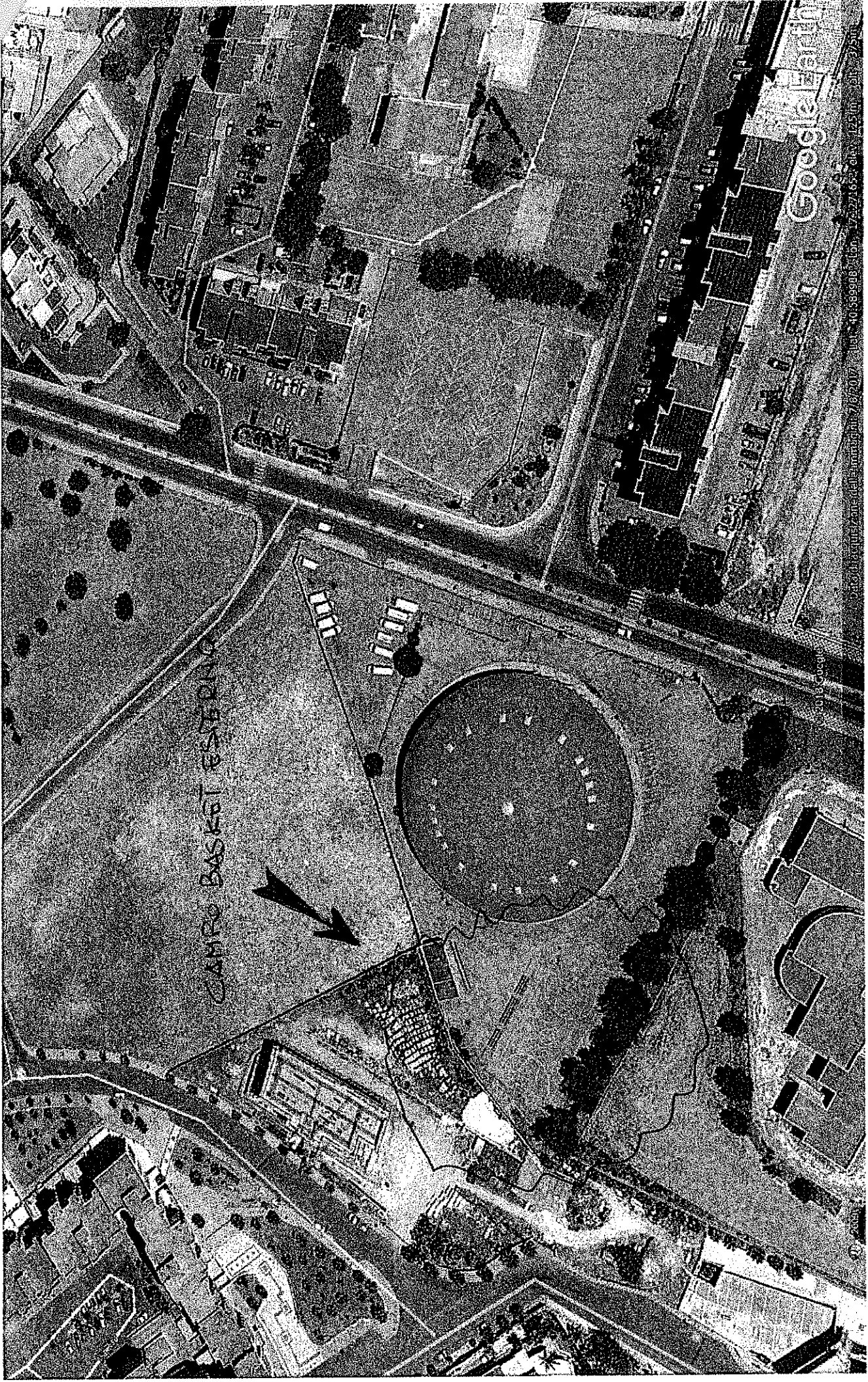
- per opere edili: € 1.800,00;
- per impianto elettrico: € 1.500,00;
- per impianto di illuminazione: € 5.200,00;

Risultato atteso:

- utilizzo del campo anche nelle ore serali, specie durante la stagione primaverile/estiva, in alternativa e/o in simultanea a quello principale interno alla struttura palazzetto;
- utilizzo del campo da parte delle squadre minori (minibasket) ed eventualmente anche delle scolaresche;
- attività sportive ai fini di attrazione ed aggregazione dei giovani;
- risparmio di energia elettrica per l’illuminazione nel caso di utilizzo del campo esterno in alternativa al campo principale interno.

PALAZZETTO DELLO SPORT 'PAPA GIOVANNI'

Foto 1



CAMPO BASKET ESERDINO

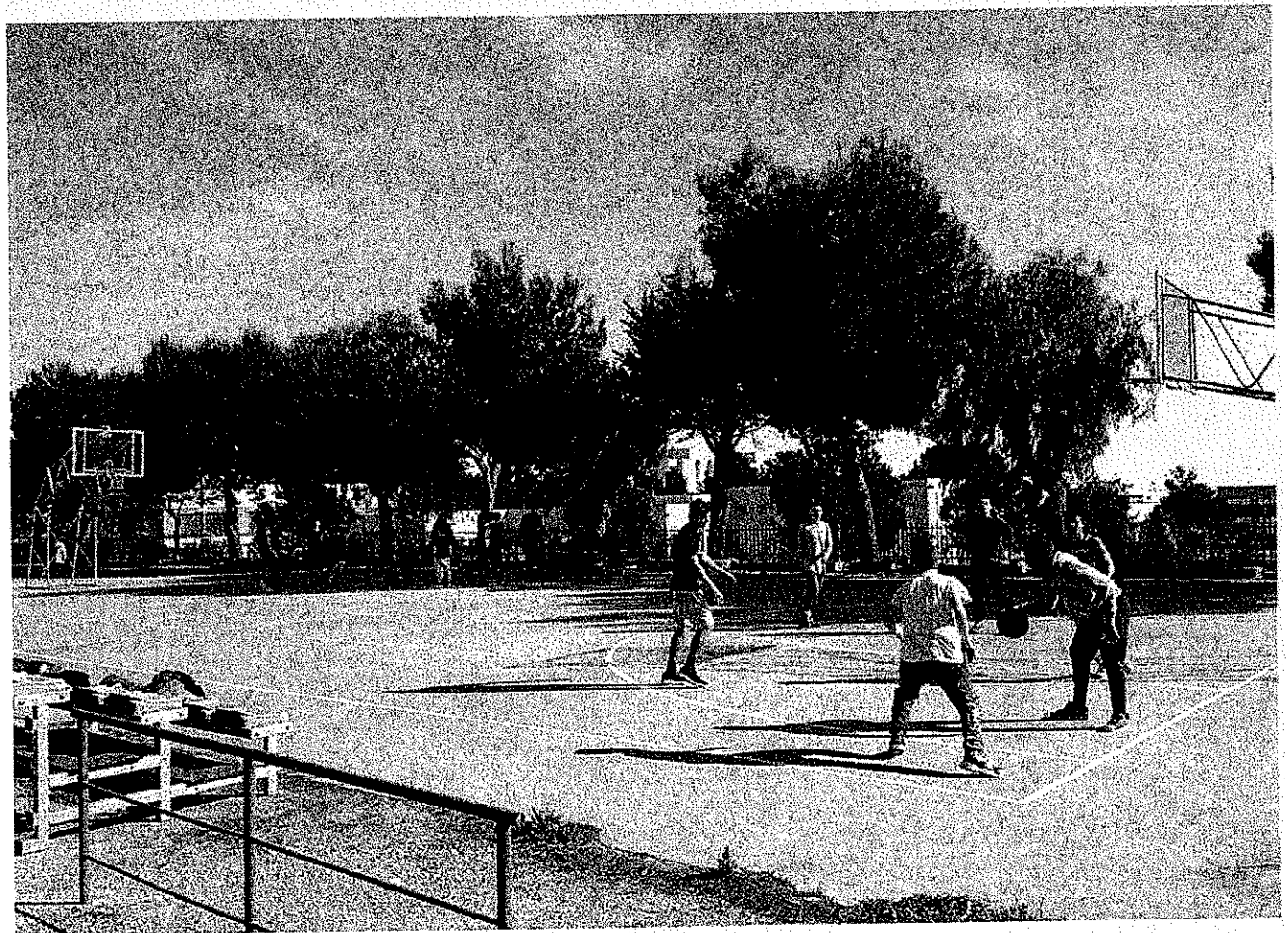
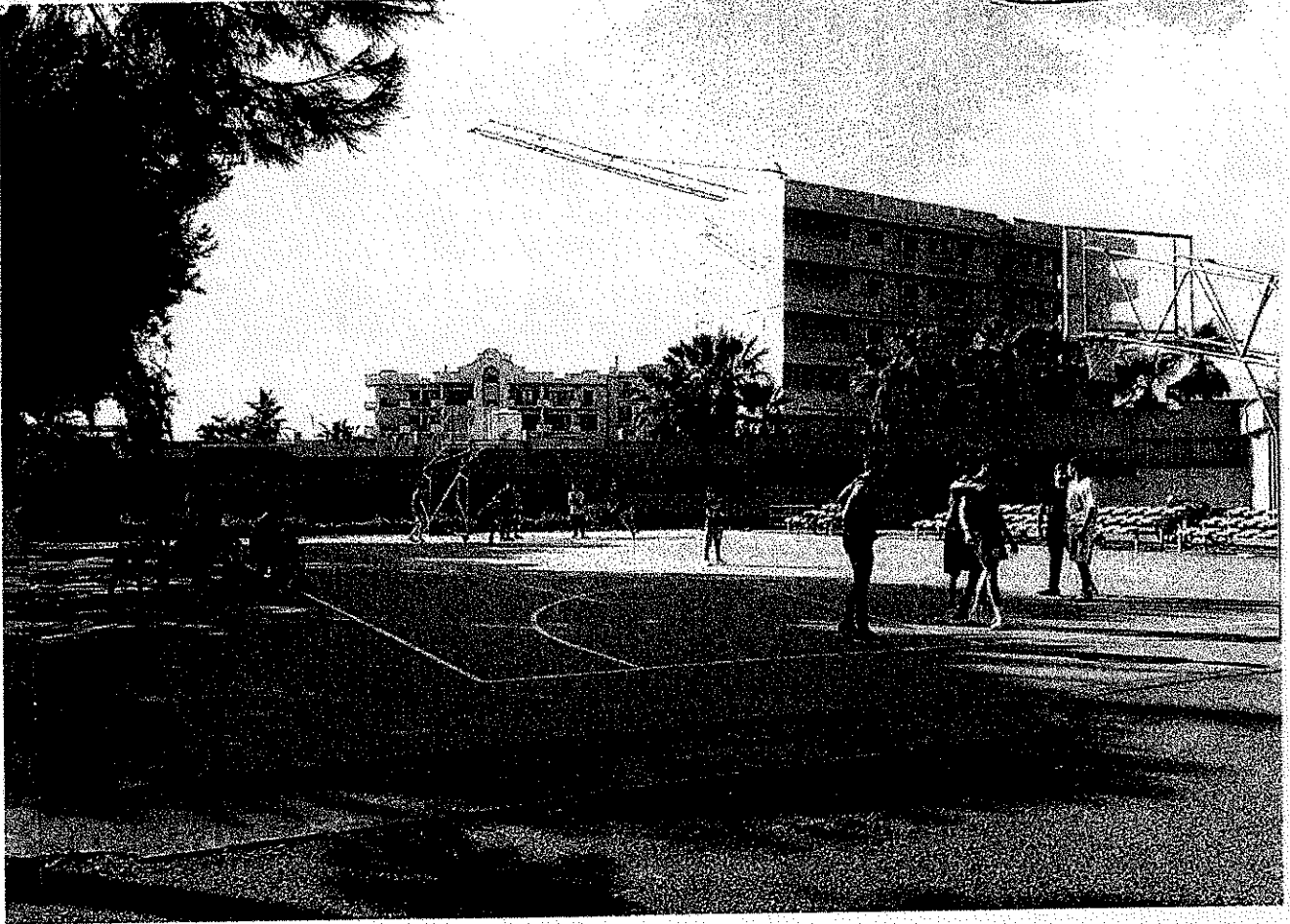
VISTA AEREA

Google Earth

© 2018 Google
Foto satellitare acquisita il 17/07/2017. Lat: 40.58998 Lon: 17.27165 alt: 425m 31° 37' 51"

PALAZZETTO DELLO SPORT "PIPA GIOVANNI PASCO II°"

Foto 2-31 ✓



CAMPO BASKET ESTERNO

CITTA' DI MASSAFFRA - arrivo - Prot. 14501/PROT del 30/03/2018 - titolo XIV