

LEGENDA

- Gravine e lame (art. 3.08 del PUTT/P)
- Area annessa gravine e lame, corsi d'acqua pubblici
- Area di pertinenza gravine e lame, corsi d'acqua pubblici
- Corsi d'acqua pubblici (art. 142 D.lgs 42/2004 art. 3.08 del PUTT/P)
- Linee di ruscellamento e linee superficiali di imprevio (artt. 3.08 e 3.06)
- Area annessa linee superficiali di ruscellamento e imprevio, corsi d'acqua pubblici
- Area di pertinenza linee superficiali di ruscellamento e imprevio, corsi d'acqua pubblici

Area litoranea

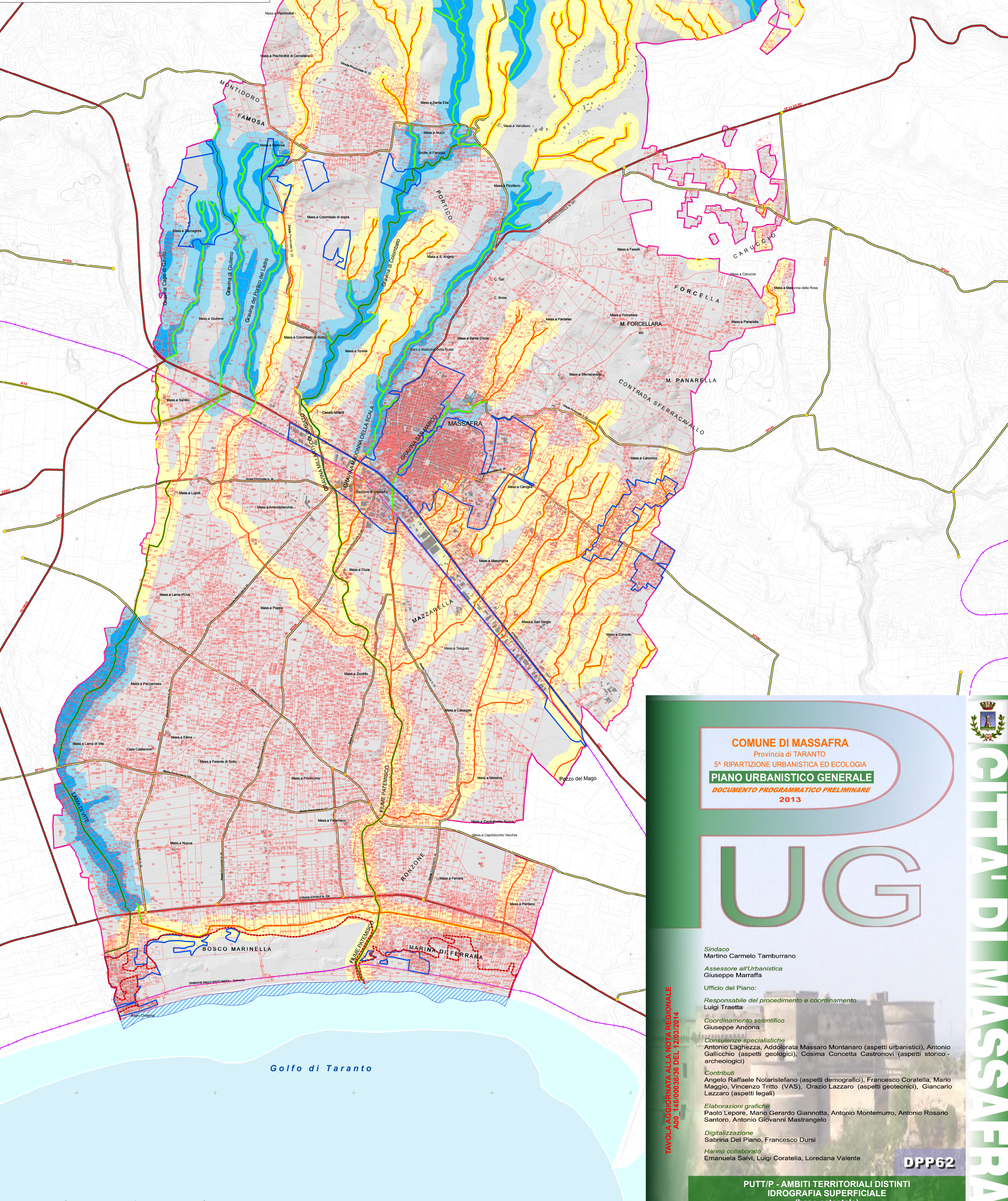
- Zona Litoranea (art. 3.07 del PUTT/P)
- Zona adlitoranea (art. 3.07 del PUTT/P)

Territori costruiti

- Confine Comunale

Base cartografica

- Autostrada
- Strada statale
- Strada provinciale
- Capsaldo strada provinciale
- Ferrovia
- Confine Comunale



COMUNE DI MASSAFRA
 Provincia di TARANTO
 5ª RIPARTIZIONE URBANISTICA ED ECOLOGIA
PIANO URBANISTICO GENERALE
 DOCUMENTO PROGRAMMATICO PRELIMINARE
 2013

UG

Sindaco
Martino Carmelo Tamburrano

Assessore all'Urbanistica
Giuseppe Marraffa

Ufficio del Piano:
Responsabile del procedimento e coordinamento
Luigi Traetta

Coordinamento scientifico
Giuseppe Ancona

Consulenze specialistiche
Antonio Laghezza, Addolorata Massaro Montanaro (aspetti urbanistici), Antonio Gallicchio (aspetti geologici), Cosima Concetta Castronovi (aspetti storico-archeologici)

Contributi
Angelo Raffaele Notaristefano (aspetti demografici), Francesco Coratella, Mario Maggio, Vincenzo Tritto (VAS), Orazio Lazzaro (aspetti geotecnici), Giancarlo Lazzaro (aspetti legali)

Elaborazioni grafiche
Paolo Lepore, Mario Gerardo Giannotta, Antonio Montemurro, Antonio Rosario Santoro, Antonio Giovanni Mastrangelo

Digitalizzazione
Sabrina Del Piano, Francesco Dursi

Hanno collaborato
Emanuela Salvi, Luigi Coratella, Loredana Valente

TAVOLA AGGIORNATA ALLA NOTA REGIONALE A00_145/000/38/36 DEL 12/03/2014

DPP62