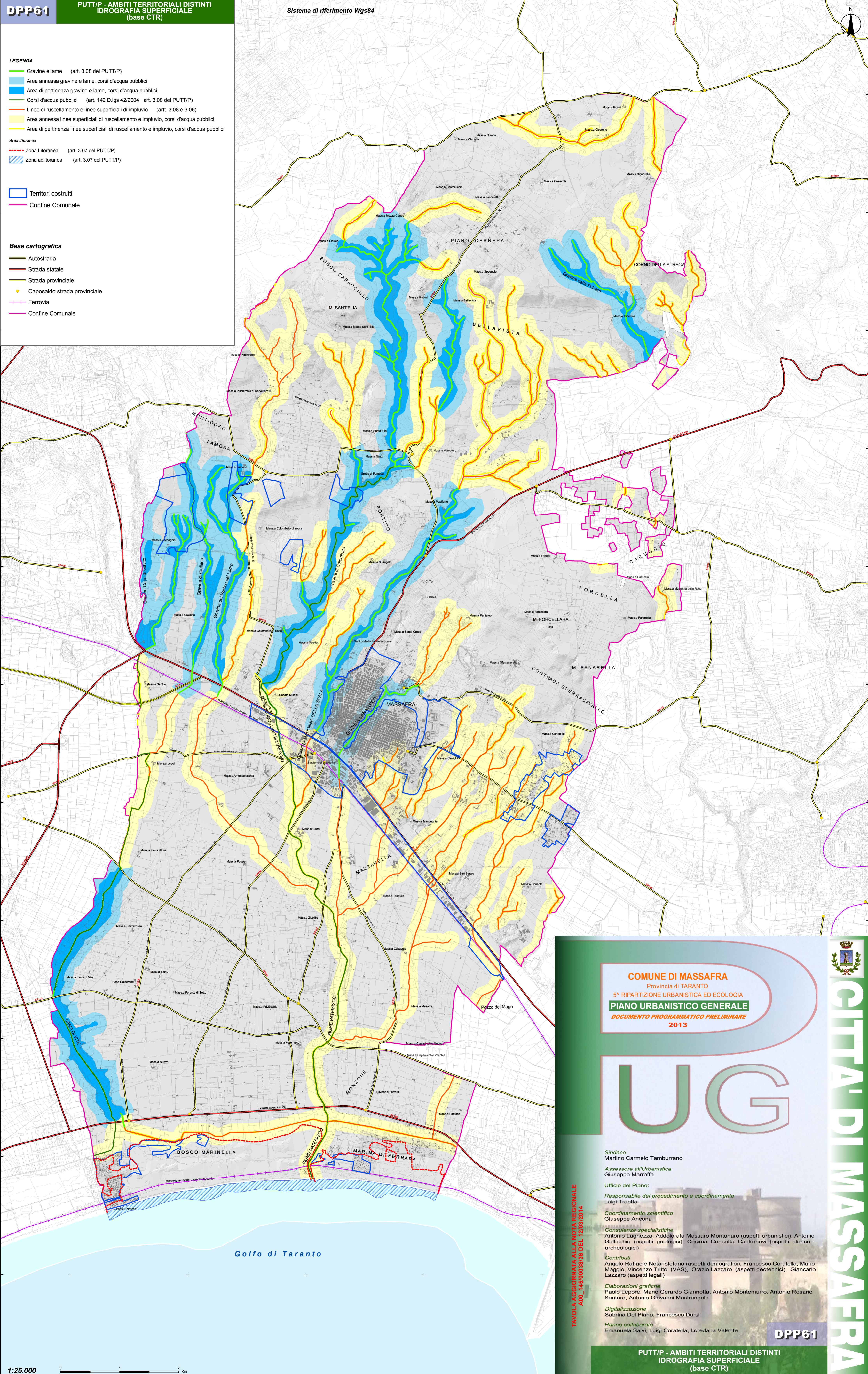


- LEGENDA**
- Gravine e lame (art. 3.08 del PUTT/P)
  - Area annessa gravine e lame, corsi d'acqua pubblici
  - Area di pertinenza gravine e lame, corsi d'acqua pubblici
  - Corsi d'acqua pubblici (art. 142 D.lgs 42/2004 art. 3.08 del PUTT/P)
  - Linee di ruscellamento e linee superficiali di imprevio (artt. 3.08 e 3.06)
  - Area annessa linee superficiali di ruscellamento e imprevio, corsi d'acqua pubblici
  - Area di pertinenza linee superficiali di ruscellamento e imprevio, corsi d'acqua pubblici
- Area litoranea**
- Zona Litoranea (art. 3.07 del PUTT/P)
  - Zona adlitoranea (art. 3.07 del PUTT/P)
- Territori costruiti**
- Confine Comunale

- Base cartografica**
- Autostrada
  - Strada statale
  - Strada provinciale
  - Caposaldo strada provinciale
  - Ferrovia
  - Confine Comunale



**COMUNE DI MASSAFRA**  
 Provincia di TARANTO  
 5ª RIPARTIZIONE URBANISTICA ED ECOLOGIA  
**PIANO URBANISTICO GENERALE**  
 DOCUMENTO PROGRAMMATICO PRELIMINARE  
 2013

**UG**

*Sindaco*  
Martino Carmelo Tamburrano

*Assessore all'Urbanistica*  
Giuseppe Marraffa

Ufficio del Piano:  
*Responsabile del procedimento e coordinamento*  
Luigi Traetta

*Coordinamento scientifico*  
Giuseppe Ancona

*Consulenze specialistiche*  
Antonio Laghezza, Addolorata Massaro Montanaro (aspetti urbanistici), Antonio Gallicchio (aspetti geologici), Cosima Concetta Castronovi (aspetti storico-archeologici)

*Contributi*  
Angelo Raffaele Notaristefano (aspetti demografici), Francesco Coratella, Mario Maggio, Vincenzo Tritto (VAS), Orazio Lazzaro (aspetti geotecnici), Giancarlo Lazzaro (aspetti legali)

*Elaborazioni grafiche*  
Paolo Lepore, Mario Gerardo Giannotta, Antonio Montemurro, Antonio Rosario Santoro, Antonio Giovanni Mastrangelo

*Digitalizzazione*  
Sabrina Del Piano, Francesco Dursi

*Hanno collaborato*  
Emanuela Salvi, Luigi Coratella, Loredana Valente

**DPP61**

PUTT/P - AMBITI TERRITORIALI DISTINTI IDROGRAFIA SUPERFICIALE (base CTR)